

مرکز آموزشی و مهندسی "خانه معماری" | معماری، شهرسازی، عمران، طراحی داخلی
مدرك بين المللی (/https://www.archome.ir/certificate) | نمونه کار | دانلود

شکایات و انتقادات (https://www.archome.ir/%d8%b4%da%a9%d8%a7%db%8c%d8%a7%d8%aa-%d9%88-/%d8%a7%d9%86%d8%aa%d9%82%d8%a7%d8%af%d8%a7%d8%aa

در باره ما (/https://www.archome.ir/about-us-2) تماس با ما (/https://www.archome.ir/contact-us)

(https://www.archome.ir)

همراه : 0901 30 700 22

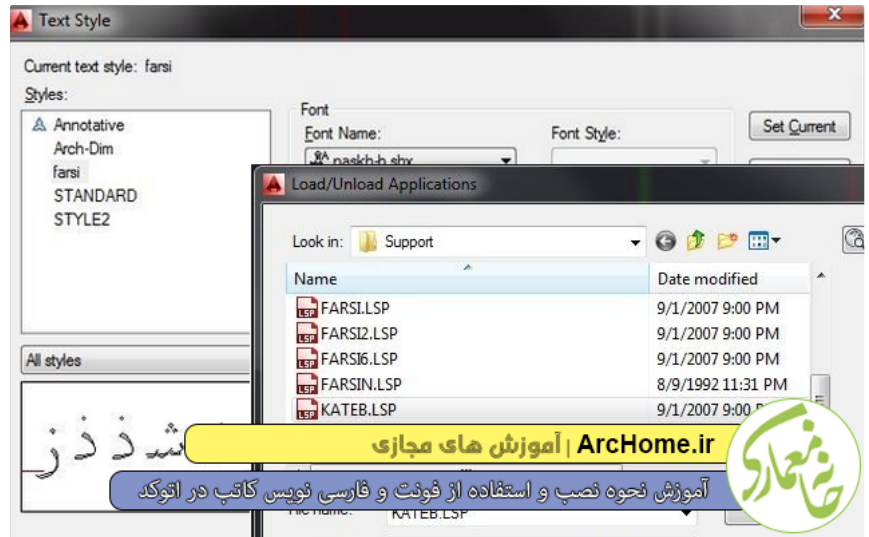
خ شقایق، نبش بین بست اول

حضورى و مکتبه اى

https://www.facebook.com/khaneyememarycom) Ⓔ) f

(/https://instagram.com/archome) 📷 +/خانهمعماری (/https://plus.google.com/u/0

خانه معماری < | بلاگ < | نوشته ها < | نرم افزار < | Autocad < | آموزش Autocad < | استفاده از فونت و فارسی نویسی کاتب در اتوکد



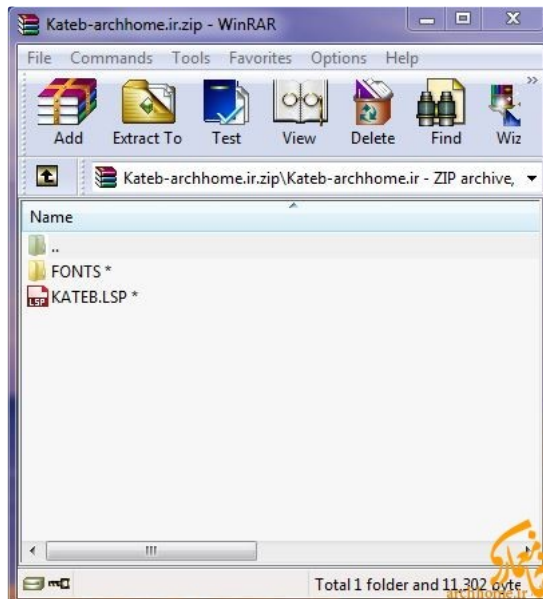
https://www.archome.ir/11620/%d8%A2%D9%85%D9%88%D8%B2%D8%B4-%D9%86%D8%AD%D9%88%D9%87-%D9%86%D8%B5%D8%A8-
(/d9%81%d8%a7%d8%b1%d8%b3%db%8c-%d9%86%d9%88%db%8c%d8%b3-%da%a9%d8%a7%d8%aa%d8%a8-%d8%a7%d8%aa%d9%88%da%a9%d8%af
Autocad (/https://www.archome.ir/writes/%d9%86%d8%b1%d9%85- | آموزش | توسط امین شفی زاده | ۱۳۹۴/۰۱/۲۲
آموزش (/https://www.archome.ir/tag/%d8%a7%d9%81%d8%b2%d8%a7%d8%b1/autocad/%d8%a2%d9%85%d9%88%d8%b2%d8%b4-autocad
(/https://www.archome.ir/tag/%d8%a7%d8%aa%d9%88%da%a9%d8%af) • اتوکد (/https://www.archome.ir/tag/%d8%a2%d9%85%d9%88%d8%b2%d8%b4)
(/https://www.archome.ir/tag/%d9%81%d8%a7%d8%b1%d8%b3%db%8c-%d9%86%d9%88%db%8c%d8%b3)
(/https://www.archome.ir/tag/%da%a9%d8%a7%d8%aa%d8%a8) • کاتب (/https://www.archome.ir/tag/%d9%81%d9%88%d9%86%d8%aa)
(/https://www.archome.ir/11620/%d8%A2%D9%85%D9%88%D8%B2%D8%B4- نظر (/https://www.archome.ir/tag/%d9%86%d8%b5%d8%a8/) 22)
%d9%86%d8%ad%d9%88%d9%87-%d9%86%d8%b5%d8%a8-%d9%81%d8%a7%d8%b1%d8%b3%db%8c-%d9%86%d9%88%db%8c%d8%b3-
(%da%a9%d8%a7%d8%aa%d8%a8-%d8%a7%d8%aa%d9%88%da%a9%d8%af/#comments

یکی از کمبودهای نرم افزارهای شرکت Autodesk عدم امکان فارسی نویسی در این نرم افزارها می باشد، بنابراین از آنجایی که در تمامی نقشه ها نیاز به نوشتن کلمات و جملاتی به زبان فارسی داریم، لازم است تا به طریقی این مشکل مرتفع شود. پرستفاده ترین روش برای فارسی نویسی در نرم افزار اتوکد، استفاده از فارسی نویسی کاتب <https://www.archome.ir/11620/%D8%A2%D9%85%D9%88%D8%B2%D8%B4-%D9%86%D8%AD%D9%88%D9%87-%D9%86%D8%B5%D8%A8-%D9%81%D8%A7%D8%B1%D8%B3%DB%8C-%D9%86%D9%88%DB%8C%D8%B3-%DA%A9%D8%A7%D8%AA%D8%A8-%D9%81%D8%A7%D8%AA%D9%88%DA%A9%D8%AF> می باشد.

در این مطلب با طریقه فارسی نویسی با کاتب <https://www.archome.ir/11620/%D8%A2%D9%85%D9%88%D8%B2%D8%B4-%D9%86%D8%AD%D9%88%D9%87-%D9%86%D8%B5%D8%A8-%D9%81%D8%A7%D8%B1%D8%B3%DB%8C-%D9%86%D9%88%DB%8C%D8%B3-%DA%A9%D8%A7%D8%AA%D8%A8-%D9%81%D8%A7%D8%AA%D9%88%DA%A9%D8%AF> آشنا خواهیم شد. لذا برای این منظور مراحل زیر را دنبال فرمایید:

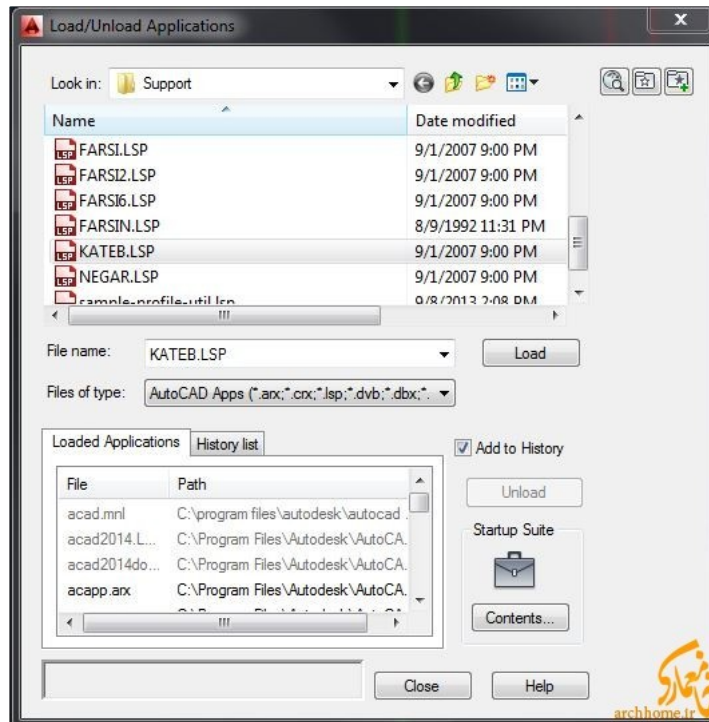
۱- ابتدا فارسی نویسی کاتب <https://www.archome.ir/11620/%D8%A2%D9%85%D9%88%D8%B2%D8%B4-%D9%86%D8%AD%D9%88%D9%87-%D9%86%D8%B5%D8%A8-%D9%81%D8%A7%D8%B1%D8%B3%DB%8C-%D9%86%D9%88%DB%8C%D8%B3-%DA%A9%D8%A7%D8%AA%D8%A8-%D9%81%D8%A7%D8%AA%D9%88%DA%A9%D8%AF> را از طریق لینک زیر دانلود فرمایید:

۲- پس از دانلود کردن فایل بالا، آن را باز کرده و هز آنچه در پوشه font آن وجود دارد داخل پوشه font اتوکد (C://program Files/Autodesk/autocad 20../font) ریخته و فایل Kateb.lsp را به پوشه Support اتوکد (C://program Files/Autodesk/autocad 20../support) میریزیم.



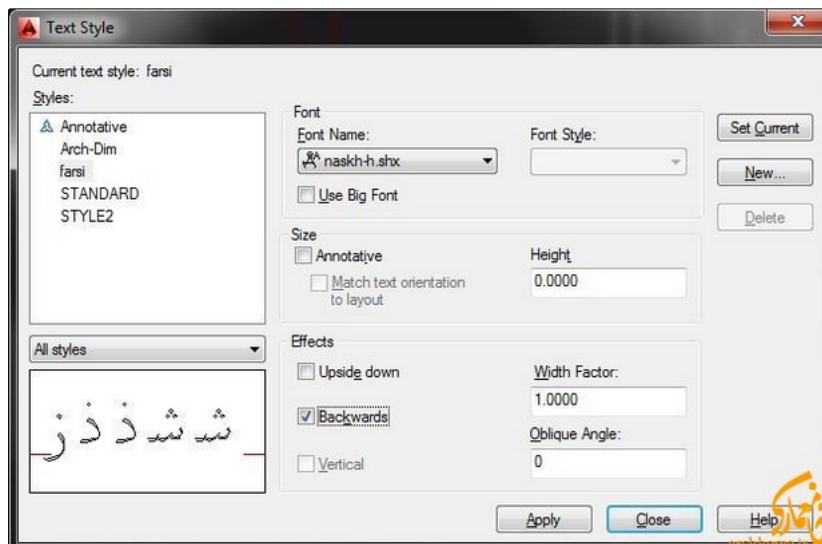
autocad" alt="kateb برای kateb (<http://www.archome.ir/wp-content/uploads/2015/04/18.png>) font
(<https://www.archome.ir/11620/%D8%A2%D9%85%D9%88%D8%B2%D8%B4-%D9%86%D8%AD%D9%88%D9%87-%D9%86%D8%B5%D8%A8-%D9%81%D8%A7%D8%B1%D8%B3%DB%8C-%D9%86%D9%88%DB%8C%D8%B3-%DA%A9%D8%A7%D8%AA%D8%A8-%D9%81%D8%A7%D8%AA%D9%88%DA%A9%D8%AF/>) font
autocad" width="409" height="448" srcset="https://www.archome.ir/wp-content/uploads/2015/04/18-274x300.png 274w, https://www.archome.ir/wp-content/uploads/2015/04/18.png 409w, https://www.archome.ir/wp-content/uploads/2015/04/18-274x300.png 274w" sizes="(max-width: 409px) 100vw, <409px

۳- نرم افزار اتوکد را باز کرده و از طریق منو Tools و گزینه Load applications فایل Kateb.lsp را لود کنید. (با دستور appload را تایپ کنید)



(<http://www.archome.ir/wp-content/uploads/2015/04/23.png>)

۴- یک Text style با نام دلخواه و با یکی از فونتهای موجود در پوشه font (که در بالا دانلود کردید) بسازید؛ با ذکر این نکته که حتما تیک Backwards را بزنید. (آموزش ساخت Text style)



(<http://www.archome.ir/wp-content/uploads/2015/04/32.png>)

۵- با تایپ کردن دستور <https://www.archome.ir/11620/%D8%A2%D9%85%D9%88%D8%B2%D8%B4-%D9%86%D8%AD%D9%88%D9%87-%D9%86%D8%B5%D8%A8-%D9%81%D8%A7%D8%B1%D8%B3%DB%8C-%D9%86%D9%88%DB%8C%D8%B3-%DA%A9%D8%A7%D8%AA%D8%A8-%D9%86%D8%A7%D8%AA%D9%88%DA%A9%D8%AF/> و فشردن Enter، متن فارسی دلخواه خود را تایپ کنید.

منبع: اختصاصی خانه معماری (<https://www.archome.ir>) (استفاده و تکثیر آن در دیگر منابع، بهر نحو، غیر مجاز و مشمول ماده ۱۲ قانون جرائم رایانه ای است)

1. آموزش حل مشکل علامت سوال و متن ناخوانای فارسی در اتوکد (<https://www.archome.ir/11684/%d8%b9%d9%84%d8%a7%d9%85%d8%aa-%d8%b3%d9%88%d8%a7%d9%84-%d9%85%d8%aa%d9%86-%d9%86%d8%a7%d8%ae%d9%88%d8%a7%d9%86%d8%a7%db%8c-%d9%81%d8%a7%d8%b1%d8%b3%db%8c-%d8%a7%d8%aa%d9%88%da%a9%d8%af/>)

2. آموزش نحوه ساخت Text Style در اتوکد (<https://www.archome.ir/13645/%d8%a2%d9%85%d9%88%d8%b2%d8%b4-%d8%b3%d8%a7%d8%ae%d8%aa-text-style-%d8%a7%d8%aa%d9%88%da%a9%d8%af/>)

3. آموزش نحوه بدست آوردن مساحت سطوح پیچیده در اتوکد (<https://www.archome.ir/15226/%d8%a8%d8%af%d8%b3%d8%aa-%d8%a2%d9%88%d8%b1%d8%af%d9%86-%d9%85%d8%b3%d8%a7%d8%ad%d8%aa-%d8%b3%d8%b7%d9%88%d8%ad-%d9%be%db%8c%da%86%db%8c%d8%af%d9%87-%d8%a7%d8%aa%d9%88%da%a9%d8%af/>)

4. چگونه Vray را بر روی 3dmax نصب کنیم؟ (آموزش نصب وی ری در تری دی مکس) (<https://www.archome.ir/12431/%d8%a2%d9%85%d9%88%d8%b2%d8%b4-%d8%a7%d8%aa%d9%88%da%a9%d8%af-%d9%87%d8%a7%d8%b4%d9%88%d8%b1-d8%a7%db%8c%da%86%db%8c-%d9%86%d8%b5%d8%a8-vray-%d8%b1%d9%88%db%8c-%db%b3dmax/>)

5. دانلود Itoo Forest pack pro 5.4 برای 3Dmax 2010-2018 + آموزش نصب فارست (<https://www.archome.ir/13699/%d8%af%d8%a7%d9%86%d9%84%d9%88%d8%af-%d8%a2%d9%85%d9%88%d8%b2%d8%b4-%d9%86%d8%b5%d8%a8-itoo-forest-pack-pro-3dmax/>)

6. نحوه رفع ارور در ابزار Hatch اتوکد (هاشور زدن یک فضای باز با <https://www.archome.ir/15069/%d8%b1%d9%81%d8%b9-hatch-%d8%a7%d8%aa%d9%88%da%a9%d8%af-%d9%87%d8%a7%d8%b4%d9%88%d8%b1-%d8%a7%db%8c%da%86%db%8c-%d9%86%d8%b5%d8%a8-vray-%d8%b1%d9%88%db%8c-%db%b3dmax/>)



پاسخ دادن **میا** / um ۱۲:۰۰ ۱۳۹۴/۰۱/۲۵

سلام هرکاری می کنم نمی تونم فایل دانلود شده را بریزم در فونت کد



پاسخ دادن **master** / um ۱۲:۱۷ ۱۳۹۴/۰۱/۲۵

سلام

لطفا سواتون رو بهمراه متن ازور یا تصویری از ارور در لینک زیر قرار بدید

لطفا اینجا کلیک کنید (-http://archome.ir/portal/forums/%D9%BE%D8%B1%D8%B3%D8%B4%D8%9B-%D8%AF%D8%B1%D8%AE%D9%88%D8%A7%D8%B3%D8%AA.182)



پاسخ دادن **فاطمه** / um ۲۰:۰۹ ۱۳۹۴/۰۲/۱۹

سلام. لینک دانلود فونت ها باز نمیشه



پاسخ دادن **master** / um ۰۶:۳۱ ۱۳۹۴/۰۲/۲۰

با عرض سلام، چک شد، مشکلی نداره



پاسخ دادن **علی** / um ۰۸:۳۸ ۱۳۹۴/۰۸/۱۳

سلام

متاسفانه فایل رو که دانلود کردم رمز لازم داره که اینجا رمزی نوشته نشده!



پاسخ دادن **سپروس بهادر نیا** / um ۱۶:۰۷ ۱۳۹۴/۰۸/۲۳

با سلام

رمز در خط زیر فایل ذکر شده



پاسخ دادن **بهمن** / um ۱۲:۱۷ ۱۳۹۴/۰۸/۲۳

با درود و خسته نباشید

بسیار سپاسگزارم

کارتون خیلی خیلی درسته

همیشه تندرست و شاد باشید

um ۱۶:۰۵ ۱۳۹۴/۰۸/۲۳ / پاسخ دادن **سیروس بهادر نیا**

سپاس از لطف شما

um ۰۹:۰۵ ۱۳۹۴/۰۸/۲۴ / پاسخ دادن **Babak**

من تمام موارد رو انجام دادم اما متأسفانه همچنان فایلهایی که برای من از جای دیگه ارسال میشه رو وقتی باز میکنم فونت فارسیش باز نمیشه

um ۱۹:۳۹ ۱۳۹۴/۰۹/۰۴ / پاسخ دادن **سیروس بهادر نیا**

با سلام

لطفا بر روی لینک زیر کلیک کرده و سوالتون رو مطرح کنید

انجمنهای خانه معماری (http://archome.ir/portal/forums/%D9%BE%D8%B1%D8%B3%D8%B4%D8%9B-%D8%AF%D8%B1%D8%AE%D9%88%D8%A7%D8%B3%D8%AA.182)

um ۱۸:۱۵ ۱۳۹۴/۰۹/۰۱ / پاسخ دادن **reza1**

سلام..متأسفانه فایل کاتب رو لود نمیکنه..چیکار کنم.

um ۱۹:۳۹ ۱۳۹۴/۰۹/۰۴ / پاسخ دادن **سیروس بهادر نیا**

با سلام

لطفا بر روی لینک زیر کلیک کرده و سوالتون رو مطرح کنید

انجمنهای خانه معماری (http://archome.ir/portal/forums/%D9%BE%D8%B1%D8%B3%D8%B4%D8%9B-%D8%AF%D8%B1%D8%AE%D9%88%D8%A7%D8%B3%D8%AA.182)

um ۱۸:۵۲ ۱۳۹۴/۰۹/۰۴ / پاسخ دادن **محمدرضا**

با سلام خواستم بدونم چگونه در تکست استیل چوری نوع نوشتن فارسی بالا بیاریم تا شروع به نوشتن کنیم ؟ از من فقط رو نوع اینگلیسی مونده و تغیری نمیکنه .

um ۱۹:۳۹ ۱۳۹۴/۰۹/۰۴ / پاسخ دادن **سیروس بهادر نیا**

با سلام

لطفا بر روی لینک زیر کلیک کرده و سوالتون رو مطرح کنید

انجمنهای خانه معماری (http://archome.ir/portal/forums/%D9%BE%D8%B1%D8%B3%D8%B4%D8%9B-%D8%AF%D8%B1%D8%AE%D9%88%D8%A7%D8%B3%D8%AA.182)

um ۰۷:۳۳ ۱۳۹۴/۰۹/۰۷ / پاسخ دادن **ستاره**

سلام.....

ممنون از آموزش و راهنماییتون

من کارهای که گفته بودید رو انجام دادم ولی تایپ که میکنم حروف از هم جدا نوشته میشن لطف میکنید راهنمایی بفرمایید.....ممنون

۱۴/۰۹/۱۳۹۴ / um ۱۴:۵۱ پاسخ دادن **سیروس بهادر نیا**

سلام و وقت بخیر

در هنگام نوشتن متن، حروف جدا از هم نوشته میشن و این طبیعی، اما وقتی کلید enter رو بزنی دست میشه

۱۴/۰۹/۱۳۹۴ / um ۱۴:۴۲ پاسخ دادن **الناز**

سلام

من طبق دستوری که گفته بودید همه را اجرا کردم و هیچ مشکلی برای نصبش نداشتم ولی بیبیی اقتضاحه همه فونت ها را امتحان کردم بلا استثنا:
 ۱- اولش که گفته بودید backward را بزنی این کار را کردم ولی با این حال همه را بر عکس می نوشت و جدا از هم تیکش را که برداشتم خوب شد!!!
 ۲- بعدش همه فونتها به شکل بود نمى دونم چرا این همه فونت گذاشتید وقتی همه به جورند!!!
 ۳- تازه با multiline تو پر می نویسه و با single نازک (اصلا به چیزیه برای خودش)!!!
 ۴- حالا همه اینها به کنار وقتی pdf می گیرم همه حروف را جدا می کنه!!!
 میگم چکاری بود کاتب نصب کنیم بصورت عادى که حداقل توی محیط اتوکد درست هست فقط موقع pdf و چاپ مشکل داشت.

حالا واقعا چکار کنم ???

۱۴/۰۹/۱۳۹۴ / um ۱۵:۵۰ پاسخ دادن **سیروس بهادر نیا**

عرض سلام و وقت بخیر

۱- هنگام نوشتن متنها برعکس و جدا از هم نوشته میشن، اما وقتی ۲ بار اینتر را فشار بدید همه درست خواهند شد.
 ۲- احتمالا درست تنظیم نکردید، فونتها مختلف هستند
 ۳- مراحل رو درست دنبال نکردید، نه با mt و نه با dt نباید بنویسید، بلکه باید با kateb بنویسید
 ۴- مشکل اینه که با دستورهای mt یا dt نوشتید، اگر با kateb بنویسید، تمام متنهاتون خیلی زیبا و بدون مشکل تایپ و چاپ خواهند شد
 با کاتب هم در تایپ و هم در چاپ متنهاتون درست نمایش داده خواهند شد

۱۵/۰۹/۱۳۹۴ / um ۱۴:۳۲ پاسخ دادن **الناز**

مجددا سلام

همانطور که قبل از این گفتم من تمام مراحل را به دقت انجام دادم مسئله از اینجا هست که در فایلی که گذاشتید kateb پسوند lsp نداره، لطفا اصلاح کنید.
 با این وجود هنوز با اینکه با کاتب می نویسم مشکل رفع نشده و بهتره بگم بدتر هم شده مثلا می نویسم کاتب و اینتر هم می زنم ولی می نویسه (ک ت نقش رایانه ۸۹۶۹۶۵) یعنی چی ???
 تبلیغات کرده ??? پس بگو ???
 اصلا راه دیگه ای وجود نداره که بشه نوشته های فارسی درست چاپ بشه یا درست pdf بگیریم ???
 سپاس

۱۳/۱۱/۱۳۹۴ / um ۲۰:۳۶ پاسخ دادن **آدین**

عالی بود، فقط پیشنهاد میکنم آموزش ساخت text style رو هم لینک کنید که کامل کامل بشه، چون باید جداگانه اونم بریم تو گوگل سرچ کنیم تا بقیه آموزش رو متوجه بشیم. ممنون

۱۴/۱۱/۱۳۹۴ / um ۱۳:۰۴ پاسخ دادن **سیروس بهادر نیا**

با سلام و سپاس از گزارشتون

انجام شد

۰۵/۰۸/۱۳۹۵ / um ۱۲:۵۸ پاسخ دادن **بخشنده**

سلام

ممنونم از راهنماییتون

ممنونم از راهنماییتون

نشانی ایمیل شما منتشر نخواهد شد. بخش‌های مورد نیاز علامت‌گذاری شده‌اند *

نظر شما*

Empty text area for user comments.

نام و نام خانوادگی*

Text input field for name and surname.

ایمیل*

Text input field for email address.

وب سایت

Text input field for website URL.

کد تشخیص ریبات 1 + 8 =

Small text input field for CAPTCHA code.

Yellow rectangular box for CAPTCHA verification.

جستجو ...

Search bar with placeholder text.

جستجو

ایمیل*

Text input field for email.

نام

Text input field for name.

عضویت خبرنامه

Text input field for newsletter subscription.

مدرک بین المللی (https://www.archome.ir/certificate/)

نمونه کار

Vray (https://www.archome.ir/%d9%86%d9%85%d9%88%d9%86%d9%87-%da%a9%d8%a7%d8%b1- و 3Dmax نمونه کار (/d8%aa%d8%b1%db%8c%e2%80%8c%d8%af%db%8c%e2%80%8c%d8%a7%d8%b3%e2%80%8c%d9%85%da%a9%d8%b3-3dmax-vray

دانلود (https://www.archome.ir)

جزوه 3dmax - مهندس شفیق زاده (https://www.archome.ir/11872/%D8%AF%D8%A7%D9%86%D9%84%D9%88%D8%AF-%D8%AC%D8%B2%D9%88%D9%87-

(/D8%A2%D9%85%D9%88%D8%B2%D8%B4-3dmax-%D9%85%D8%B9%D9%85%D8%A7%D8%B1%DB%8C-%D9%85%D9%82%D8%AF%D9%85%D8%A7%D8%AA%DB%8C

(/https://www.archome.ir/%d8%b4%da%a9%d8%a7%db%8c%d8%a7%d8%aa-%d9%88-%d8%a7%d9%86%d8%aa%d9%82%d8%a7%d8%af%d8%a7%d8%aa) شکایات و انتقادات

در باره ما (https://www.archome.ir/about-us-2) تماس با ما (https://www.archome.ir/contact-us)

(http://www.histats.com/viewstats/?sid=2977016&ccid=107) 